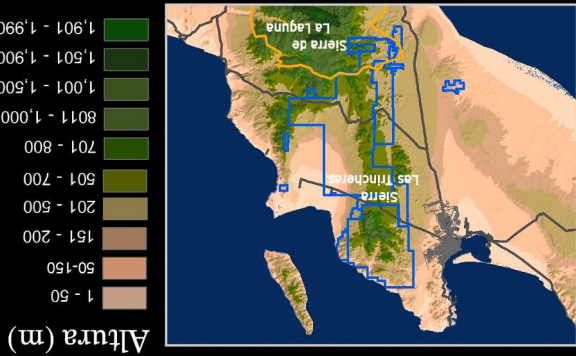


Área Concesionada a la Minería

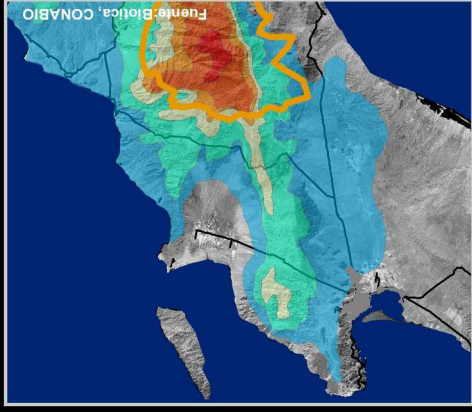
Sierras y zonas altas



En la Península las áreas montañosas, por su alta elevación y precipitación, son las principales zonas de recarga de los acuíferos (1).

Las rocas en estas sierras son poco permeables, pero en general, presentan un grado de fracturación, con fracturas que muchas veces pueden estar interconectadas formando sistemas (2), esto facilita la percolación y conducción del agua hacia zonas más bajas donde el agua encuentra rocas y sedimentos que tienen la capacidad de almacenarla en acuíferos.

La mayor precipitación cae en las zonas altas



Precipitación (mm/año)



Referencias

1. Velázquez-Aguirre, Luis, y Ordaz-Ayala, Anselmo, 1993-1994. Provincias hidrogeológicas de México. Boletín de la Sociedad Geológica Mexicana, 2(1-2):15-33.
2. Martínez, G. y J.L. Díaz, 2011. Morfometría en la Cuenca Hidrológica de San José del Cabo, Baja California Sur, México. Revista Geológica de América Central, 44: 83-100, 2011.



"Se puede vivir sin Oro, pero no sin agua"



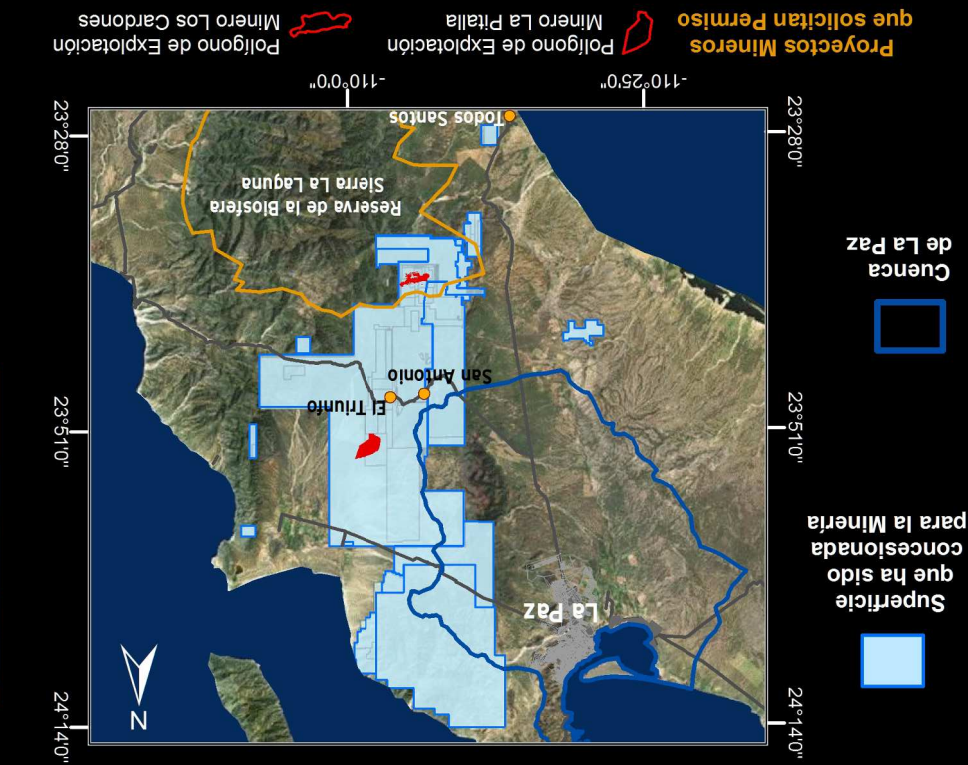
Fuente: Secretaría de Economía, actualizado a Enero de 2013

Actualmente hay proyectos mineros que buscan establecerse en las sierras, que son importantes zonas de recarga en B.C.S. y esto constituye una amenaza para los recursos hídricos y para la salud de los pobladores. Actualmente hay proyectos mineros que buscan establecerse en las sierras, que son importantes zonas de recarga en B.C.S. y esto constituye una amenaza para los recursos hídricos y para la salud de los pobladores. Actualmente hay proyectos mineros que buscan establecerse en las sierras, que son importantes zonas de recarga en B.C.S. y esto constituye una amenaza para los recursos hídricos y para la salud de los pobladores. Actualmente hay proyectos mineros que buscan establecerse en las sierras, que son importantes zonas de recarga en B.C.S. y esto constituye una amenaza para los recursos hídricos y para la salud de los pobladores.

La mayor parte del área esta concesionada para la extracción de metales. La minería metalífera se realiza en su mayoría a cielo abierto, esto consume enormes volúmenes de agua, que además en el proceso de extracción de los metales se contamina con químicos peligrosos como el cianuro, arsénico y metales pesados. Una vez contaminada el agua, es muy difícil limpiarla y remediar el daño, por lo que queda contaminada a perpetuidad.

El Municipio de La Paz tiene el mayor número de concesiones y se habían concesionado 182,600 ha ó el 9 % del municipio, 8 meses después el porcentaje incrementó a 12.07% al concesionarse 62,242 ha nuevas.

Concesiones en el estado de B.C.S y el municipio de La Paz



En Baja California Sur 581,406 ha, o el 8% de la superficie del estado, ha sido concesionado para la Minería, las cifras siguen aumentando.